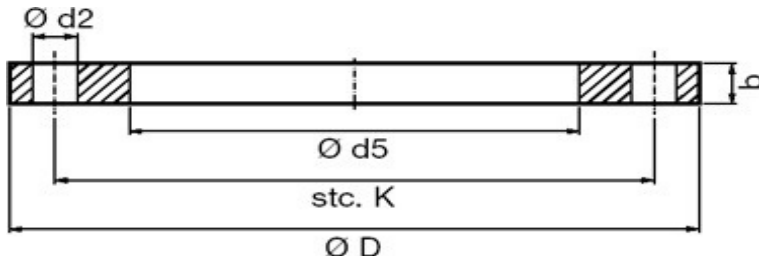


Plain Welding Flanges EN1092-1 Type 01A PN40



Vlakke lasflens EN1092-1 TYPE 01A PN40

	Maatvoering	D	d5	K	b	Ø d2	Gaten	Kg
Vlakke lasflens EN 1092-1 TYPE01A PN 40	DN 10 / 17.2 mm	90	18,0	10	14	14	4	0,6
Vlakke lasflens EN 1092-1 TYPE01A PN 40	DN 15 / 20.0 mm	95	21,0	65	14	14	4	0,5
Vlakke lasflens EN 1092-1 TYPE01A PN 40	DN 15 / 21.3 mm	95	22,0	65	14	14	4	0,7
Vlakke lasflens EN 1092-1 TYPE01A PN 40	DN 20 / 25.4 mm	105	26,0	75	16	14	4	1,0
Vlakke lasflens EN 1092-1 TYPE01A PN 40	DN 20 / 26.9 mm	105	27,0	75	16	14	4	0,9
Vlakke lasflens EN 1092-1 TYPE01A PN 40	DN 25 / 25.4 mm	115	26,0	85	16	14	4	1,3
Vlakke lasflens EN 1092-1 TYPE01A PN 40	DN 25 / 30.0 mm	115	31,0	85	16	14	4	1,2
Vlakke lasflens EN 1092-1 TYPE01A PN 40	DN 25 / 33.7 mm	115	34,5	85	16	14	4	1,1
Vlakke lasflens EN 1092-1 TYPE01A PN 40	DN 32 / 38.1 mm	140	39,0	100	18	18	4	2,0
Vlakke lasflens EN 1092-1 TYPE01A PN 40	DN 32 / 42.4 mm	140	43,5	100	18	18	4	1,8
Vlakke lasflens EN 1092-1 TYPE01A PN 40	DN 40 / 38.1 mm	150	39,0	110	18	18	4	2,2
Vlakke lasflens EN 1092-1 TYPE01A PN 40	DN 40 / 44.5 mm	150	45,5	110	18	18	4	2,0
Vlakke lasflens EN 1092-1 TYPE01A PN 40	DN 40 / 48.3 mm	150	49,5	110	18	18	4	2,1
Vlakke lasflens EN 1092-1 TYPE01A PN 40	DN 50 / 60.3 mm	165	61,5	125	20	18	4	2,7
Vlakke lasflens EN 1092-1 TYPE01A PN 40	DN 65 / 76,1 mm	185	77,5	145	22	18	8	3,5
Vlakke lasflens EN 1092-1 TYPE01A PN 40	DN 80 / 88.9 mm	200	90,5	160	24	18	8	4,3
Vlakke lasflens EN 1092-1 TYPE01A PN 40	DN 100 / 114.3 mm	235	116,0	190	26	22	8	6,1
Vlakke lasflens EN 1092-1 TYPE01A PN 40	DN 125 / 139.7 mm	270	141,5	220	28	26	8	8,2
Vlakke lasflens EN 1092-1 TYPE01A PN 40	DN 150 / 168.3 mm	300	170,5	250	30	26	8	10,3
Vlakke lasflens EN 1092-1 TYPE01A PN 40	DN 200 / 219.1 mm	375	221,5	320	36	30	12	17,9
Vlakke lasflens EN 1092-1 TYPE01A PN 40	DN 250 / 273.0 mm	450	276,5	385	42	33	12	29,3
Vlakke lasflens EN 1092-1 TYPE01A PN 40	DN 300 / 323.9 mm	515	327,5	450	52	33	16	45,1
Vlakke lasflens EN 1092-1 TYPE01A PN 40	DN 350 / 355.6 mm	580	359,5	510	58	36	16	66,7
Vlakke lasflens EN 1092-1 TYPE01A PN 40	DN 400 / 406.4 mm	660	411,0	585	65	39	16	97,1
Vlakke lasflens EN 1092-1 TYPE01A PN 40	DN 450 / 457.2 mm	685	462,0	610	*1	39	20	*2
Vlakke lasflens EN 1092-1 TYPE01A PN 40	DN 500 / 508.0 mm	755	513,5	670	*1	42	20	*2
Vlakke lasflens EN 1092-1 TYPE01A PN 40	DN 600 / 609.6 mm	890	616,5	795	*1	48	20	*2

*1 To be specified by the Purchaser

*2 Depending on d5