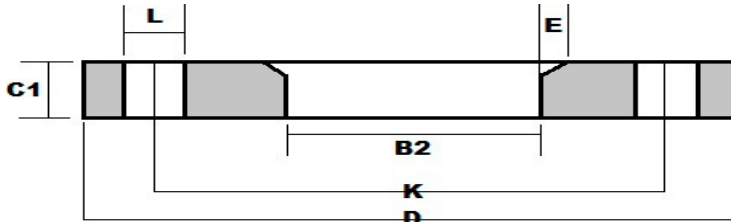


Loose Flanges EN1092-1 Type 02 PN16

Lap joint EN1092-1 Type 02 PN106



Overschuifflens EN1092-1 Type 02 PN16

	Maatvoering	D	C1	B2	E	L	K	Gaten	Kg
Overschuifflens EN 1092-1 TYPE 02 PN16	DN 50 / 50.8 mm	165	19	56	5	18	125	4	2,8
Overschuifflens EN 1092-1 TYPE 02 PN16	DN 50 / 54.0 mm	165	19	59	5	18	125	4	2,7
Overschuifflens EN 1092-1 TYPE 02 PN16	DN 50 / 57.0 mm	165	19	62	5	18	125	4	2,6
Overschuifflens EN 1092-1 TYPE 02 PN16	DN 50 / 60.3 mm	165	19	65	5	18	125	4	2,5
Overschuifflens EN 1092-1 TYPE 02 PN16	DN 65 / 63.5 mm	185	19	68,5	5	18	145	4	3,4
Overschuifflens EN 1092-1 TYPE 02 PN16	DN 65 / 70.0 mm	185	20	75	6	18	145	4	3,2
Overschuifflens EN 1092-1 TYPE 02 PN16	DN 65 / 76.1 mm	185	20	81	6	18	145	4	3,0
Overschuifflens EN 1092-1 TYPE 02 PN16	DN 65 / 76.1 mm	185	20	81	6	18	145	8	3,0
Overschuifflens EN 1092-1 TYPE 02 PN16	DN 80 / 84.0 mm	200	20	89	6	18	160	8	3,6
Overschuifflens EN 1092-1 TYPE 02 PN16	DN 80 / 88.9 mm	200	20	94	6	18	160	8	3,5
Overschuifflens EN 1092-1 TYPE 02 PN16	DN 100 / 101.6 mm	220	22	107	6	18	180	8	5,0
Overschuifflens EN 1092-1 TYPE 02 PN16	DN 100 / 104.0 mm	220	22	109	6	18	180	8	4,9
Overschuifflens EN 1092-1 TYPE 02 PN16	DN 100 / 106.0 mm	220	22	111	6	18	180	8	4,8
Overschuifflens EN 1092-1 TYPE 02 PN16	DN 100 / 108.0 mm	220	22	113	6	18	180	8	4,7
Overschuifflens EN 1092-1 TYPE 02 PN16	DN 100 / 114.3 mm	220	22	116	6	18	180	8	4,5
Overschuifflens EN 1092-1 TYPE 02 PN16	DN 125 / 129.0 mm	250	22	134	6	18	210	8	6,0
Overschuifflens EN 1092-1 TYPE 02 PN16	DN 125 / 133.0 mm	250	22	138	6	18	210	8	5,8
Overschuifflens EN 1092-1 TYPE 02 PN16	DN 125 / 139.7 mm	250	22	145	6	18	210	8	5,5
Overschuifflens EN 1092-1 TYPE 02 PN16	DN 150 / 154.0 mm	285	24	159	6	22	240	8	8,0
Overschuifflens EN 1092-1 TYPE 02 PN16	DN 150 / 156.0 mm	285	24	161	6	22	240	8	7,7
Overschuifflens EN 1092-1 TYPE 02 PN16	DN 150 / 159.0 mm	285	24	164	6	22	240	8	7,5
Overschuifflens EN 1092-1 TYPE 02 PN16	DN 150 / 168.3 mm	285	24	174	6	22	240	8	7,0
Overschuifflens EN 1092-1 TYPE 02 PN16	DN 200 / 204.0 mm	340	26	210	6	22	295	8	10,2
Overschuifflens EN 1092-1 TYPE 02 PN16	DN 200 / 219.1 mm	340	26	226	6	22	295	12	9,5
Overschuifflens EN 1092-1 TYPE 02 PN16	DN 250 / 273.0 mm	405	29	281	8	26	355	12	13,5
Overschuifflens EN 1092-1 TYPE 02 PN16	DN 300 / 323.9 mm	460	32	333	8	26	410	12	18,0
Overschuifflens EN 1092-1 TYPE 02 PN16	DN 350 / 355.6 mm	520	35	365	8	26	470	16	27,0
Overschuifflens EN 1092-1 TYPE 02 PN16	DN 400 / 406.4 mm	580	38	416	8	30	525	16	34,6
Overschuifflens EN 1092-1 TYPE 02 PN16	DN 450 / 457.2 mm	640	42	467	8	30	585	20	44,6
Overschuifflens EN 1092-1 TYPE 02 PN16	DN 500 / 508.0 mm	715	46	519	8	33	650	20	62,0
Overschuifflens EN 1092-1 TYPE 02 PN16	DN 600 / 609.6 mm	840	55	622	8	36	770	20	98,8
Overschuifflens EN 1092-1 TYPE 02 PN16	DN 700 / 711.0 mm	910	63	721	8	36	840	24	107,0
Overschuifflens EN 1092-1 TYPE 02 PN16	DN 800 / 813.0 mm	1025	74	824	8	39	950	24	152,0
Overschuifflens EN 1092-1 TYPE 02 PN16	DN 900 / 914.0 mm	1125	82	926	8	39	1050	28	184,0
Overschuifflens EN 1092-1 TYPE 02 PN16	DN 1000 / 1016.0 mm	1255	90	1030	8	42	1170	28	257,0