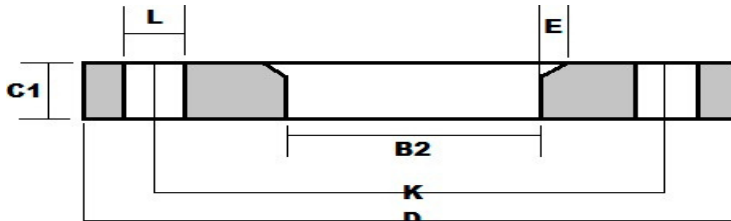


# Loose Flanges EN1092-1 Type 02 PN10

Lap joint EN1092-1 Type 02 PN10



## Overschuifflens EN1092-1 Type 02 PN10

	Maatvoering	D	C1	B2	E	L	K	Gaten	Kg
Overschuifflens EN1092-1 TYPE 02 PN10	DN 200 / 204.0 mm	340	24	210	6	22	295	8	9,7
Overschuifflens EN1092-1 TYPE 02 PN10	DN 200 / 206.0 mm	340	24	212	6	22	295	8	9,5
Overschuifflens EN1092-1 TYPE 02 PN10	DN 200 / 219.1 mm	340	24	226	6	22	295	8	8,9
Overschuifflens EN1092-1 TYPE 02 PN10	DN 250 / 254.0 mm	395	26	260	8	22	350	12	13,8
Overschuifflens EN1092-1 TYPE 02 PN10	DN 250 / 256.0 mm	395	26	262	8	22	350	12	13,0
Overschuifflens EN1092-1 TYPE 02 PN10	DN 250 / 273.0 mm	395	26	281	8	22	350	12	11,2
Overschuifflens EN1092-1 TYPE 02 PN10	DN 300 / 304.0 mm	445	26	310	8	22	400	12	15,8
Overschuifflens EN1092-1 TYPE 02 PN10	DN 300 / 306.0 mm	445	26	312	8	22	400	12	15,0
Overschuifflens EN1092-1 TYPE 02 PN10	DN 300 / 323.9 mm	445	26	333	8	22	400	12	12,8
Overschuifflens EN1092-1 TYPE 02 PN10	DN 350 / 355.6 mm	505	30	365	8	22	460	16	19,4
Overschuifflens EN1092-1 TYPE 02 PN10	DN 400 / 406.4 mm	565	32	416	8	26	515	16	26,4
Overschuifflens EN1092-1 TYPE 02 PN10	DN 450 / 457.2 mm	615	36	467	8	26	565	20	32,2
Overschuifflens EN1092-1 TYPE 02 PN10	DN 500 / 508.0 mm	670	38	519	8	26	620	20	38,5
Overschuifflens EN1092-1 TYPE 02 PN10	DN 600 / 609.6 mm	780	42	622	8	30	725	20	52,2
Overschuifflens EN1092-1 TYPE 02 PN10	DN 700 / 711.0 mm	895	50	721	8	30	840	24	79,4
Overschuifflens EN1092-1 TYPE 02 PN10	DN 800 / 813.0 mm	1015	56	824	8	33	950	24	112,0
Overschuifflens EN1092-1 TYPE 02 PN10	DN 900 / 914.0 mm	1115	62	926	8	33	1050	28	135,0
Overschuifflens EN1092-1 TYPE 02 PN10	DN 1000 / 1016.0 mm	1230	70	1028	8	36	1160	28	180,0