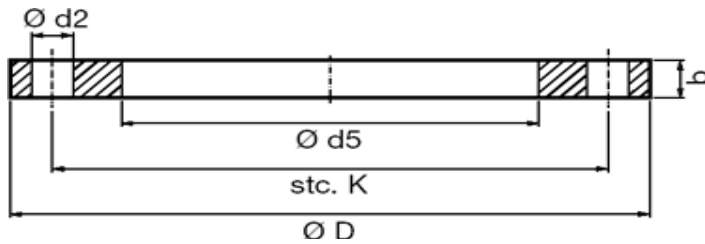


PLAIN WELDING FLANGES EN1092-1 TYPE 01A



Vlakke lasflens EN1092-1 TYPE 01A PN16

	Maatvoering	D	d5	K	b	Ø d2	Gaten	Kg
Vlakke lasflens EN 1092-1 TYPE01A PN 16	DN 50 / 50.8 mm	165	51,9	125	20	18	4	2,7
Vlakke lasflens EN 1092-1 TYPE01A PN 16	DN 50 / 54.0 mm	165	55,1	125	20	18	4	2,6
Vlakke lasflens EN 1092-1 TYPE01A PN 16	DN 50 / 57.0 mm	165	58,1	125	20	18	4	2,6
Vlakke lasflens EN 1092-1 TYPE01A PN 16	DN 50 / 60.3 mm	165	61,5	125	20	18	4	2,5
Vlakke lasflens EN 1092-1 TYPE01A PN 16	DN 65 / 63.5 mm	185	64,6	145	20	18	4	3,5
Vlakke lasflens EN 1092-1 TYPE01A PN 16	DN 65 / 70.0 mm	185	71,1	145	20	18	4	3,2
Vlakke lasflens EN 1092-1 TYPE01A PN 16	DN 65 / 76.1 mm	185	77,5	145	20	18	4	3,0
Vlakke lasflens EN 1092-1 TYPE01A PN 16	DN 65 / 76.1 mm	185	77,5	145	20	18	8	3,0
Vlakke lasflens EN 1092-1 TYPE01A PN 16	DN 80 / 76.1 mm	200	77,5	160	20	18	8	4,3
Vlakke lasflens EN 1092-1 TYPE01A PN 16	DN 80 / 84.0 mm	200	85,5	160	20	18	8	4,0
Vlakke lasflens EN 1092-1 TYPE01A PN 16	DN 80 / 88.9 mm	200	90,5	160	20	18	8	3,5
Vlakke lasflens EN 1092-1 TYPE01A PN 16	DN 100 / 101.6 mm	220	103,2	180	22	18	8	5,0
Vlakke lasflens EN 1092-1 TYPE01A PN 16	DN 100 / 104.0 mm	220	105,6	180	22	18	8	4,8
Vlakke lasflens EN 1092-1 TYPE01A PN 16	DN 100 / 106.0 mm	220	107,6	180	22	18	8	4,7
Vlakke lasflens EN 1092-1 TYPE01A PN 16	DN 100 / 108.0 mm	220	109,6	180	22	18	8	4,6
Vlakke lasflens EN 1092-1 TYPE01A PN 16	DN 100 / 114.3 mm	220	116,0	180	22	18	8	4,5
Vlakke lasflens EN 1092-1 TYPE01A PN 16	DN 125 / 129.0 mm	250	130,8	210	22	18	8	6,2
Vlakke lasflens EN 1092-1 TYPE01A PN 16	DN 125 / 133.0 mm	250	134,8	210	22	18	8	6,0
Vlakke lasflens EN 1092-1 TYPE01A PN 16	DN 125 / 139.7 mm	250	141,5	210	22	18	8	5,5
Vlakke lasflens EN 1092-1 TYPE01A PN 16	DN 150 / 154.0 mm	285	156,1	240	24	22	8	7,8
Vlakke lasflens EN 1092-1 TYPE01A PN 16	DN 150 / 156.0 mm	285	158,1	240	24	22	8	7,7
Vlakke lasflens EN 1092-1 TYPE01A PN 16	DN 150 / 159.0 mm	285	161,1	240	24	22	8	7,5
Vlakke lasflens EN 1092-1 TYPE01A PN 16	DN 150 / 168.3 mm	285	170,5	240	24	22	8	7,0
Vlakke lasflens EN 1092-1 TYPE01A PN 16	DN 200 / 219.1 mm	340	221,5	295	26	22	12	9,5
Vlakke lasflens EN 1092-1 TYPE01A PN 16	DN 250 / 273.0 mm	405	276,5	355	29	26	12	14,2
Vlakke lasflens EN 1092-1 TYPE01A PN 16	DN 300 / 323.9 mm	460	327,5	410	32	26	12	19,0
Vlakke lasflens EN 1092-1 TYPE01A PN 16	DN 350 / 355.6 mm	520	359,0	470	35	26	16	28,2
Vlakke lasflens EN 1092-1 TYPE01A PN 16	DN 400 / 406.4 mm	580	411,0	525	38	30	16	35,9
Vlakke lasflens EN 1092-1 TYPE01A PN 16	DN 450 / 457.2 mm	640	462,0	585	42	30	20	46,1
Vlakke lasflens EN 1092-1 TYPE01A PN 16	DN 500 / 508.0 mm	715	513,5	650	46	33	20	64,0
Vlakke lasflens EN 1092-1 TYPE01A PN 16	DN 600 / 609.6 mm	840	616,5	770	55	36	20	87,0
Vlakke lasflens EN 1092-1 TYPE01A PN 16	DN 700 / 711.0 mm	910	721,0	840	63	36	24	129,0
Vlakke lasflens EN 1092-1 TYPE01A PN 16	DN 800 / 813.0 mm	1025	824,0	950	74	39	24	181,0
Vlakke lasflens EN 1092-1 TYPE01A PN 16	DN 900 / 914.0 mm	1125	*1	1050	82	39	28	*2
Vlakke lasflens EN 1092-1 TYPE01A PN 16	DN1000 / 1016 mm	1255	*1	1170	90	42	28	*2

*1 To be specified by the Purchaser

*2 Depending on d5

